

# Radiografía Savia de la Salud Digital

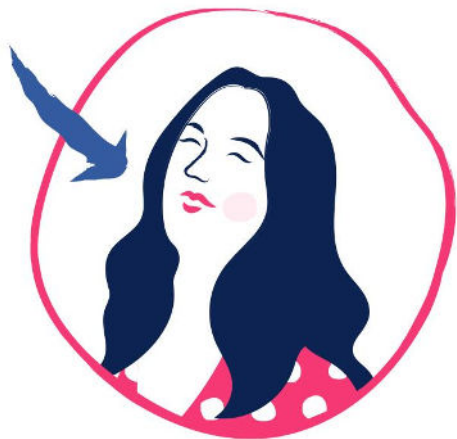
# Zoom en Savia

**300.000** consultas  
anuales recibidas

acceso a más de 56  
especialidades médicas

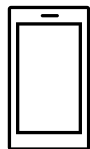
Más de 380.000 usuarios  
registrados





**53%** de los usuarios se informa sobre salud y bienestar **de manera online**

## | Canales de información online



**APPs de  
Salud y bienestar**

**43%**



**Prensa  
especializada**

**42%**



**Blogs/foros  
especializados**

**35%**



**Prensa  
generalista**

**30%**

**80%** dispuesto a recibir información sobre **salud y bienestar** en **RRSS**

**50%** recibiría información mediante **influencers**

## | Uso de las plataformas de telemedicina

---



**69%** han utilizado servicios de salud digital en los **últimos 12 meses**



**3 de cada 4** creen que utilizarán algún servicio de telemedicina en los **próximos 12 meses**

# | Servicios salud digital

## HAN CONSUMIDO EN EL ÚLTIMO AÑO

## CONSUMIRÁN EL PRÓXIMO AÑO



# | Perfil del Usuario de la Salud Digital



Mujeres (58%)

Menores de 35 años (60%)

Urbanitas (36%)

Formación superior (57%)

Trabajando (68%)

## HEAVY USERS

68% se informa online sobre salud/bienestar

96% espera utilizar en los próximos 12 meses

89% busca información en las RRSS sobre salud

75% mediante influencers

## | ¿Qué demandan los usuarios?

---

**Consultas con especialistas (24%), agilizar trámites y atención (23%) y solicitar pruebas / acceso a resultados (18%) encabezan los servicios más demandados en cuanto a salud digital**

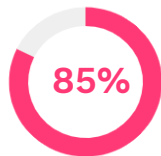


Le siguen la gestión de procesos administrativos, y **la personalización de servicios y atención**

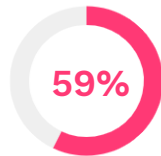


# | Principales beneficios de la salud digital

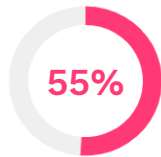
**Conveniencia**



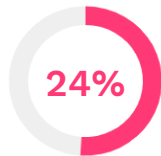
**Gestión de información**



**Servicio**



**Seguridad**



## DESVENTAJAS

Distintos profesionales para el mismo problema (26%)

**58%** Ahorro en **tiempos de espera y gestión** de trámites

**57%** Gestionar en **cualquier momento sin desplazarse**

**69%** de los usuarios ya **gestiona consultas médicas, y el 53% se informa** sobre salud y/o bienestar **de manera online**

**43%** APPs sobre salud

**42%** Prensa especializada en salud

**80%** Info. sobre salud/bienestar en **redes sociales**

**50%** Info. de salud a través de **influencers**



#### EL PERFIL DEL USUARIO DE LA TELEMEDICINA

- Perfil **femenino** (58%), **joven** (98%), **urbanita** (36%) y con **formación superior** (57%)
- *Heavy users* de canales digitales: muy afines a redes sociales e influencers
- Muy habituados a servicios de salud digital: **89% los ha utilizado** en los últimos 12 meses (vs 75% PG). Gran afinidad a wearables (32% vs. 26% PG)

**2 de cada 3** han recurrido a la salud digital



**79%** espera utilizar serv. de salud digital

La **receta digital** es el servicio más utilizado (38%)

Mayor potencial de servicios de monitorización con **wearables** entre los más jóvenes (34% vs. 26% PG)

El **85%** señala como principal ventaja la **conveniencia**

## | Conclusiones

**2 de cada 3** usuarios gestiona consultas o se informa sobre salud de manera online

El perfil de usuarios: **mayoritariamente femenino** y con un 60% de usuarios menores de 35 años (jóvenes)

**La receta electrónica, los wearables y el chat médico** son los servicios de telemedicina más utilizados

La conveniencia es la mayor ventaja percibida en cuanto a salud digital por **el ahorro de tiempos y desplazamientos**

*La salud digital ya es una opción clara para los españoles*



**SAVIA**



# ¡Gracias!

Para más información, dudas y/o  
consultas, estaremos encantados de  
responderos en las siguientes direcciones:

[mtmarta@mapfre.com](mailto:mtmarta@mapfre.com)

[isabelgarbisu@prodigiosovolcan.com](mailto:isabelgarbisu@prodigiosovolcan.com)

[pilar.galante@mapfredigitalhealth.com](mailto:pilar.galante@mapfredigitalhealth.com)

# | Metodología

Para obtener una visión global del mercado y de la experiencia Savia, **trabajamos de manera paralela con dos muestras diferenciadas:**

- **Población General:** individuos 18+ años residentes en España. Captación mediante panel de usuarios online.
- **Usuarios Savia:** Panel de usuarios actuales de Savia.



## POBLACIÓN GENERAL

- **Universo:** Individuos 18+, España
- **Muestra:** 750 encuestas completadas
- **Cuotas:** Establecidas por sexo, edad y zona geográfica
- **Metodología:** CAWI - Panel de usuarios CanalSondeo
- **Trabajo de campo:** 21 de enero al 01 de febrero 2022
- **Error estadístico:**  $\pm 3,5\%$  al 95% de confianza



## USUARIOS SAVIA

- **Universo:** Usuarios Savia 18+
- **Muestra:** 91 encuestas completadas
- **Cuotas:** sin cuotas establecidas
- **Metodología:** CAWI - Panel de usuarios Savia (Checkealos)
- **Trabajo de campo:** 21 de enero al 01 de febrero 2022
- **Error estadístico:**  $\pm 10,3\%$  al 95% de confianza