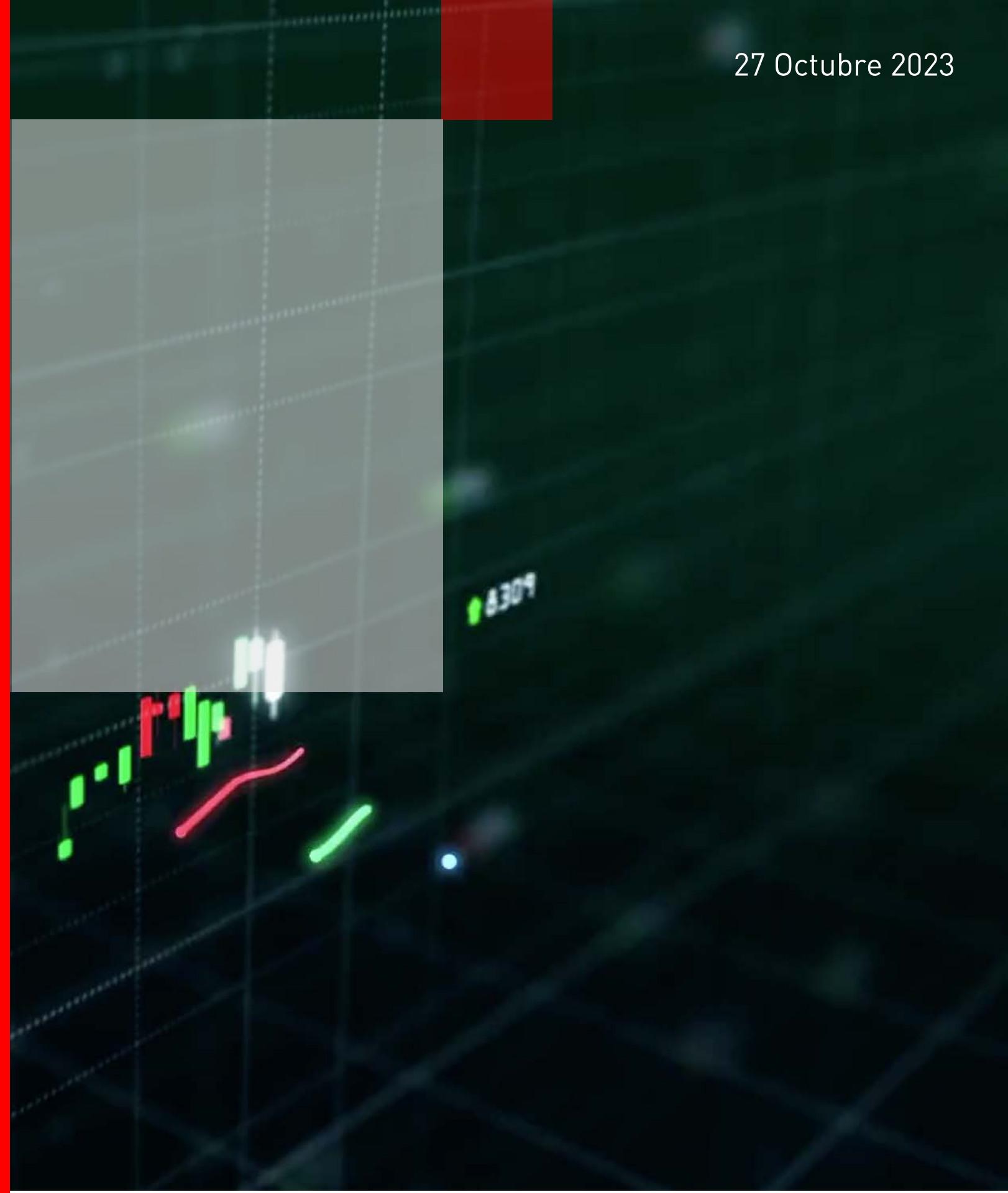




# Presentación Resultados

Enero - Septiembre 2023



1



Complejidad  
geopolítica

2



Eventos climáticos  
más frecuentes

3



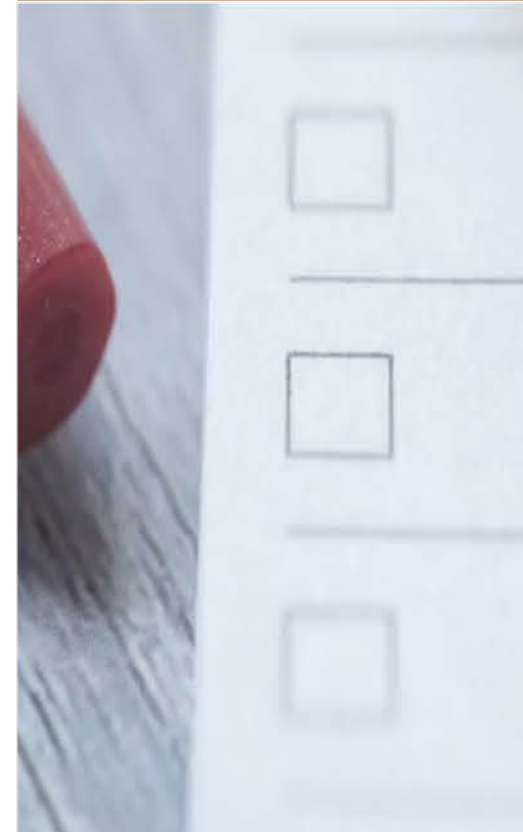
Riesgos al  
crecimiento

4



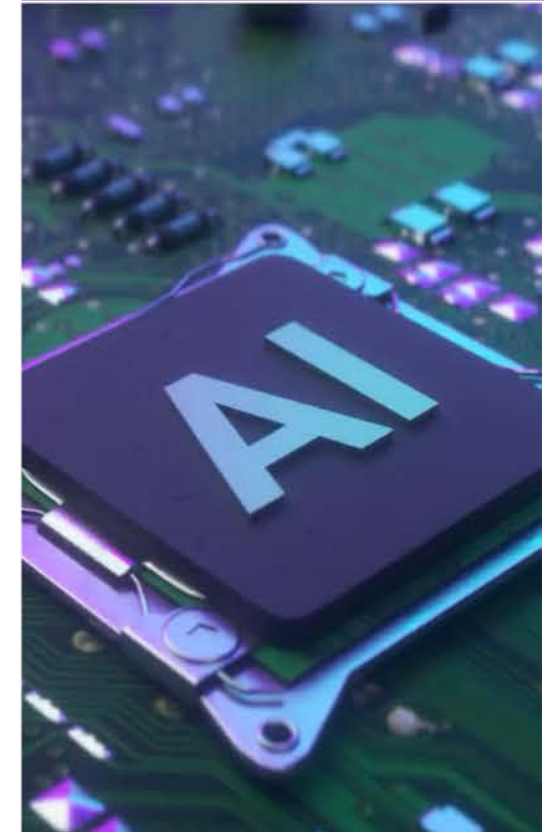
Contexto  
económico:  
Inflación, tipos...

5



Supervisión  
más compleja

6



Disrupción  
tecnológica (IA)



**CRECIMIENTO HISTÓRICO**  
de Ingresos y Primas.



**DIVERSIFICACIÓN DE NEGOCIO Y GEOGRÁFICA** Vida, Brasil y reaseguro lideran el crecimiento rentable.



**AVANCES EN GESTIÓN TÉCNICA**  
Ratio Combinado mejora casi dos puntos.



**NEGOCIO DE AUTOS** en proceso de retorno a la rentabilidad. Brasil en beneficio, España en equilibrio y EEUU en proceso.



**ENTORNO MUY POSITIVO**  
para ingresos financieros recurrentes.



**DIVIDENDO RENTABLE Y PREDECIBLE**  
Rentabilidad dividendo  $\approx 8\%$  últimos 4 años.

20.679

+10,9%

**PRIMAS**

24.596

+10,8%

**INGRESOS**

471

546M€

+12%  
SIN DETERIORO  
F.C. EE.UU.

-3,6%

**BENEFICIO  
ATRIBUIBLE**

96,8%

-1,7 p.p.

**RATIO COMBINADO  
NO VIDA**

197,3%

**RATIO DE  
SOLVENCIA\***

8,2%

9,1%  
SIN DETERIORO  
F.C. EE.UU.

**ROE**



## VIDA

Excelente crecimiento **(+20%)**  
y mejora de la rentabilidad **(+7%)**



## NO VIDA

Fuerte avance de las primas **+8,7%**  
Se consolida la mejora del ratio combinado

### AUTOS

Máximo foco en tarifas  
y suscripción para retorno  
a la rentabilidad.

### INGRESOS FINANCIEROS

Resultado de  
las inversiones  
**+26%**

## IBERIA

Lidera el crecimiento  
del Grupo  
**+17%**

## LATAM

**Gana 284M€**  
y es el principal  
contribuidor al beneficio.  
**BRASIL** **Duplica resultado**

## NORTEAMÉRICA

Aumenta volumen  
de negocio, apoyado en  
**actualización de tarifas**

## MAPFRE RE

**Gana 190M€**  
A pesar impacto neto  
100 millones Turquía

27 Octubre 2023

  
Fernando Mata

Consejero – Director General Financiero (CFO)

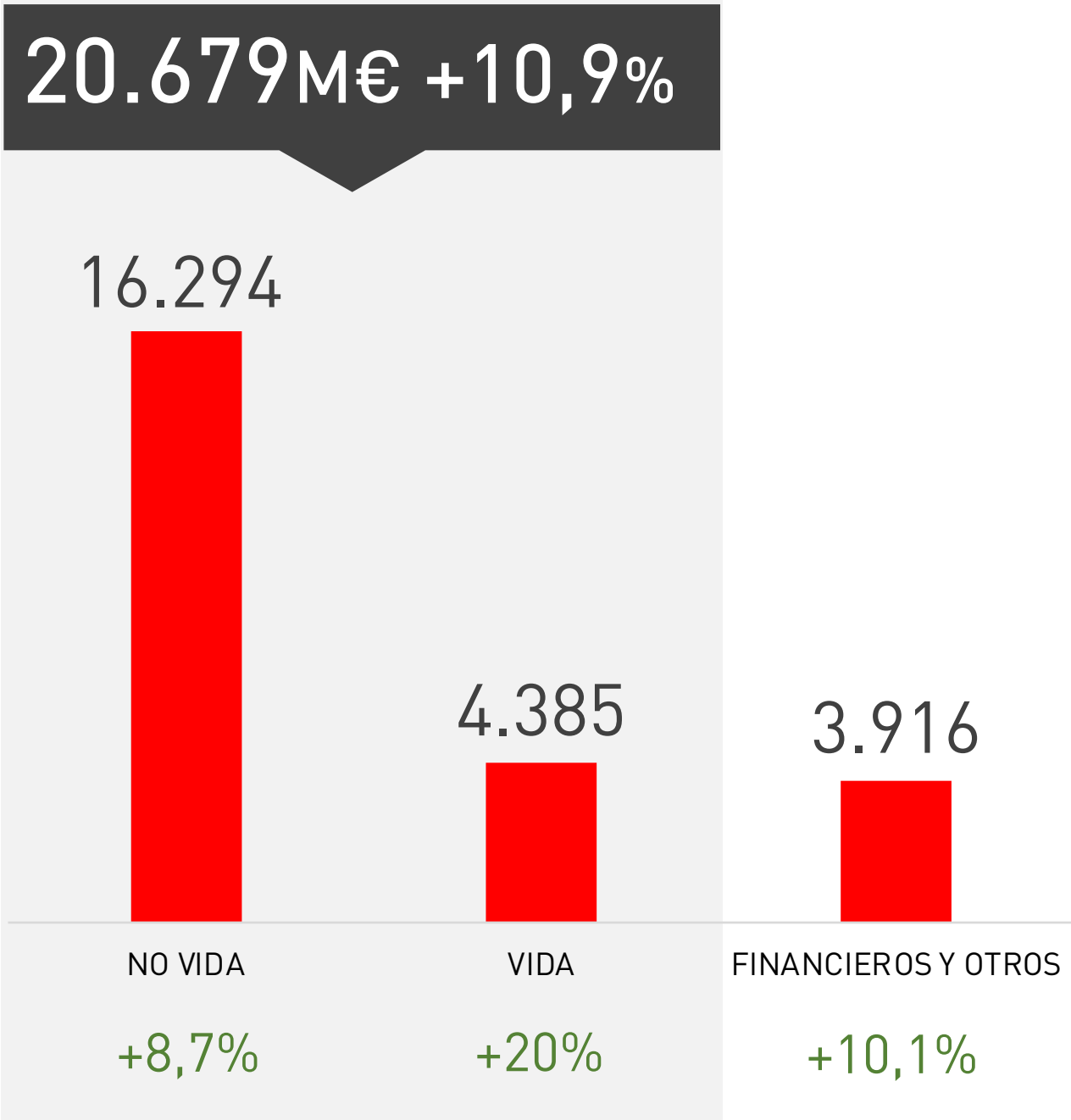
## PRESENTACIÓN RESULTADOS

Enero - Septiembre 2023

**90**  
AÑOS **MAPFRE**



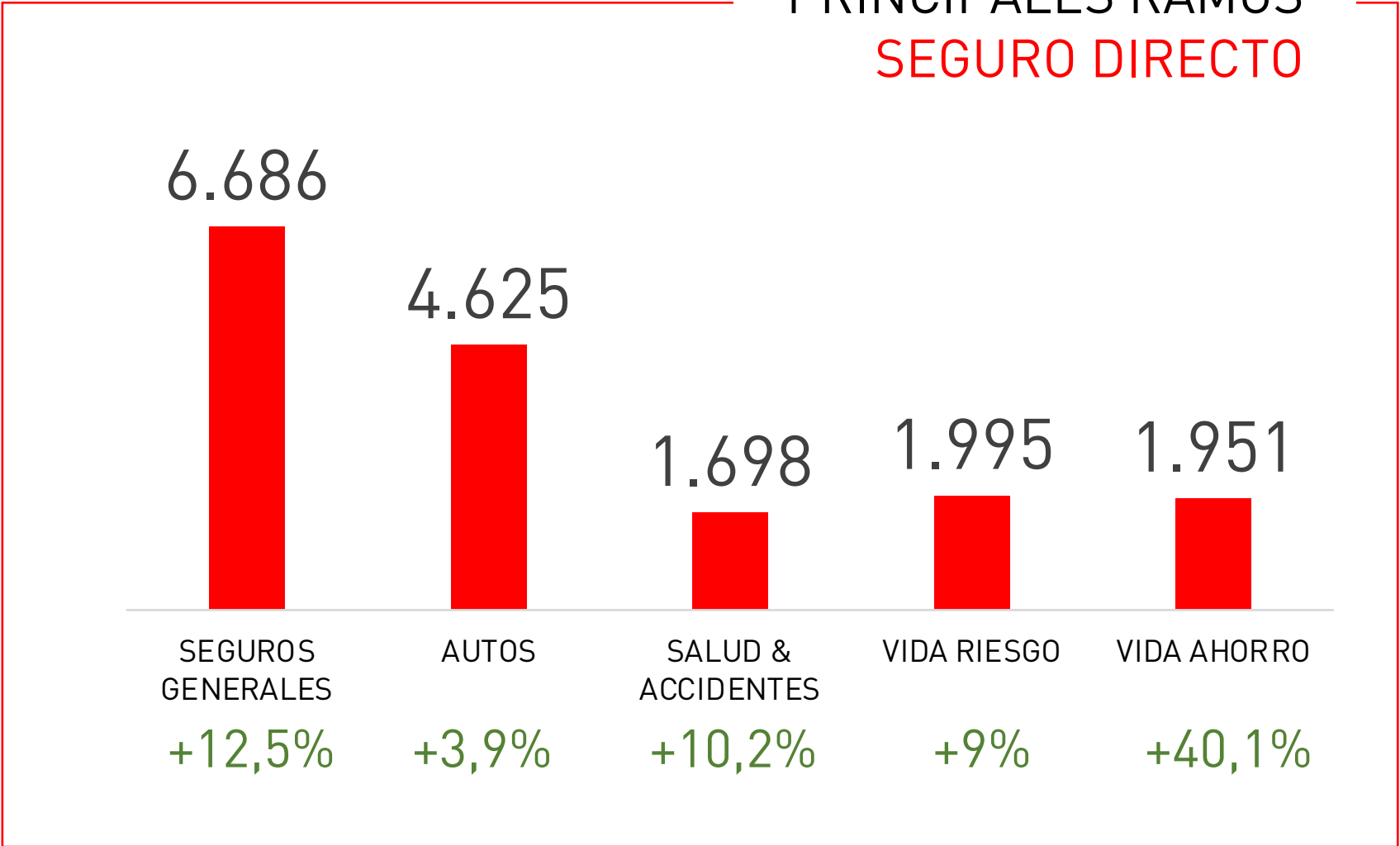
PRIMAS E INGRESOS

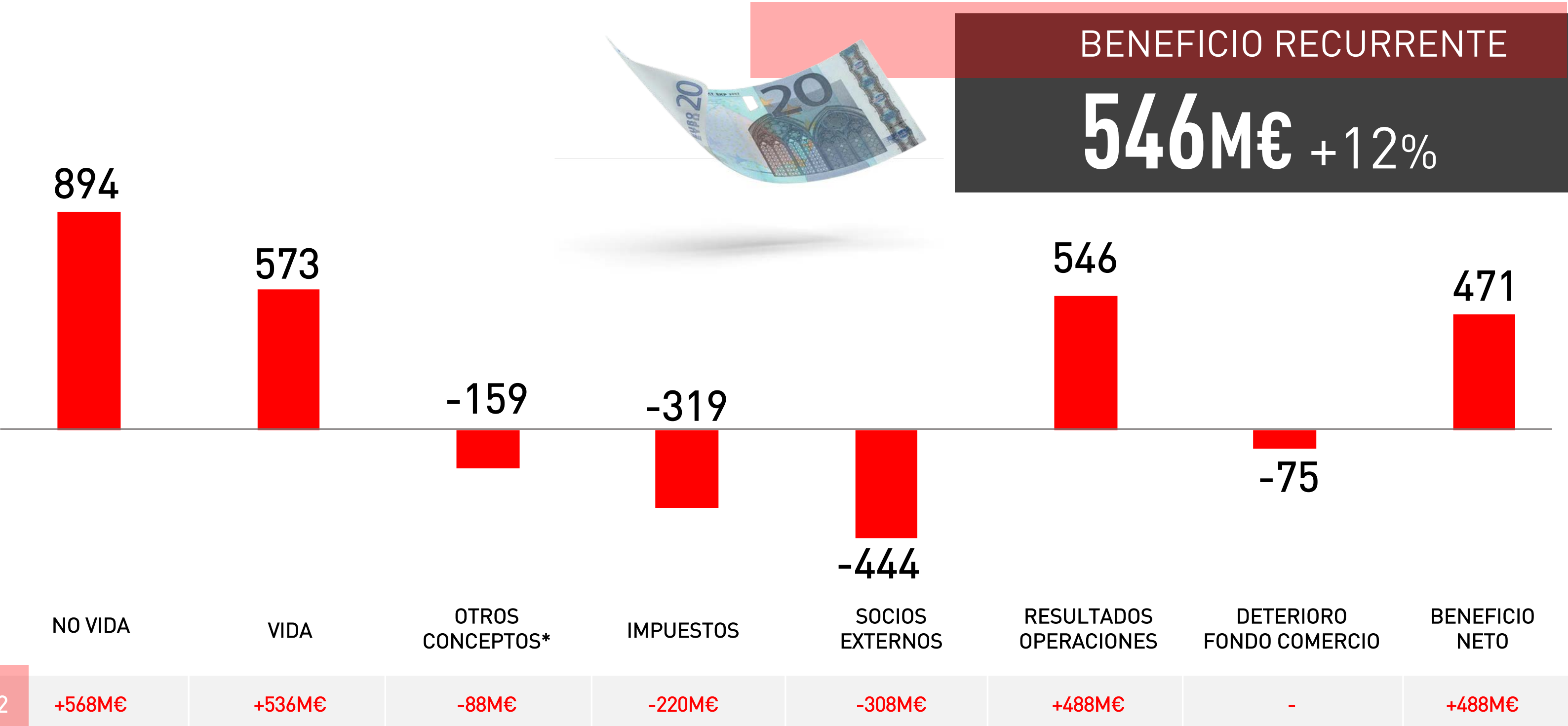


INGRESOS CONSOLIDADOS

24.596M€ +10,8%

PRINCIPALES RAMOS  
SEGURO DIRECTO







CARTERA DE INVERSIONES

42.323M€ +2,3%

RENTA FIJA  
Y OTROS

82,3%

RENTA VARIABLE  
Y FONDOS

8,1%

INMUEBLES

4,4%

TESORERÍA

5,2%

RENTA FIJA

29.452

DEUDA PÚBLICA

21.334

ESPAÑA	8.881
RESTO DE EUROPA	4.053
ESTADOS UNIDOS	1.656
BRASIL	3.312
OTROS PAÍSES LATINOAMÉRICA	2.507
OTROS MERCADOS	925

DEUDA CORPORATIVA

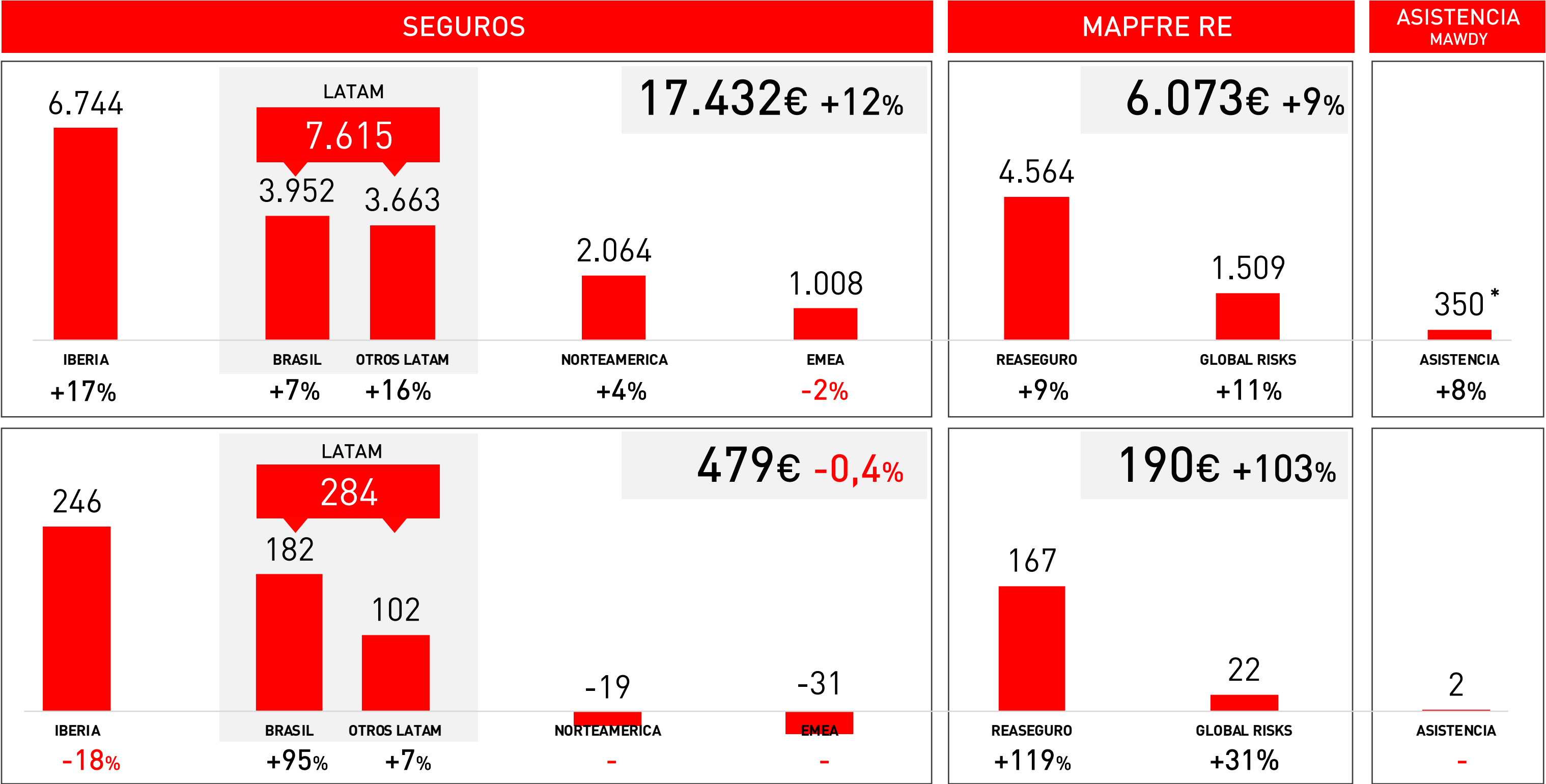
8.118

ACTIVOS FUERA DE BALANCE

FONDOS DE PENSIONES	5.988	+5,0%
FONDOS DE INVERSIÓN Y OTROS	5.870	+6,2%

PRIMAS

BENEFICIOS



RATIOS COMBINADOS	2022	2023	
RATIO NO VIDA	98,4%	96,8%	-1,7 P.P.
SEGUROS GENERALES	89,9%	87,1%	-2,8 P.P.
AUTOS	105,5%	105,9%	+0,4 P.P.
SALUD Y ACCIDENTES	99,8%	98,0%	-1,8 P.P.
RATIO VIDA RIESGO	82,3%	82,8%	+0,5 P.P.

ROE (principales mercados/unidades)	
Sept. 2023	
IBERIA	10,6%
BRASIL	24,4%
OTROS LATAM	14,5%
MAPFRE RE	13,2%

INFORMACIÓN DE REGIONES Y UNIDADES

	RATIO COMBINADO NO VIDA	
	Sept. 2022	Sept. 2023
IBERIA	97,1%	98,4%
BRASIL	89,5%	78,0%
OTROS LATAM	101,3%	101,9%
NORTEAMÉRICA	106,0%	106,8%
EMEA	111,6%	115,8%
TOTAL SEGUROS	98,8%	97,4%
NEGOCIO REASEGURO	98,2%	95,5%
NEGOCIO GLOBAL RISKS	87,4%	89,5%
ASISTENCIA (MAWDY)	98,1%	98,4%



octubre 2023



# Antonio Huertas

Presidente de MAPFRE

## PRESENTACIÓN RESULTADOS

Enero - Septiembre 2023

**90**  
AÑOS **MAPFRE**





# COMPROMISO DEMOSTRADO CON LOS ACCIONISTAS

**6** Céntimos  
por acción.

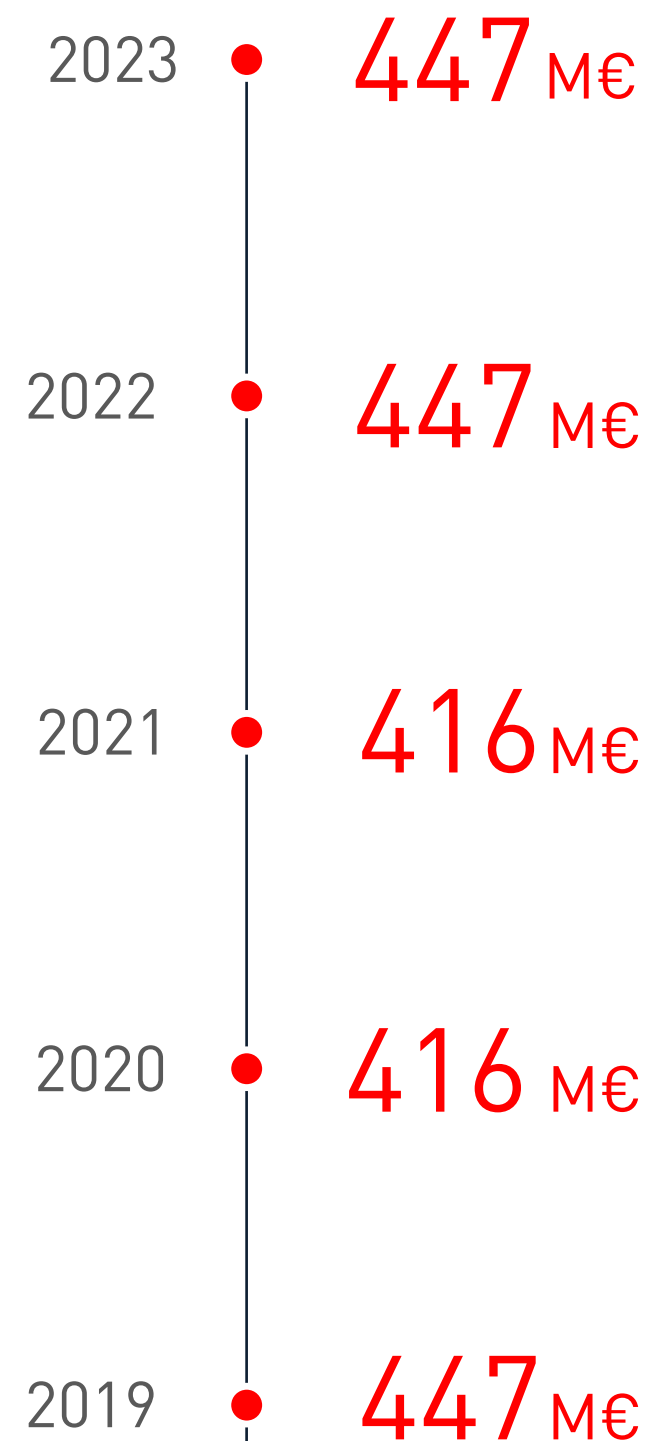
Dividendo a cuenta 2023.

**447 M€**

Dividendo en 2023.

**≈ 8 %\***

Rentabilidad media anual  
por dividendo últimos  
4 años.



**ACELERAMOS LA  
TRANSFORMACIÓN** para  
adaptarnos mejor al contexto

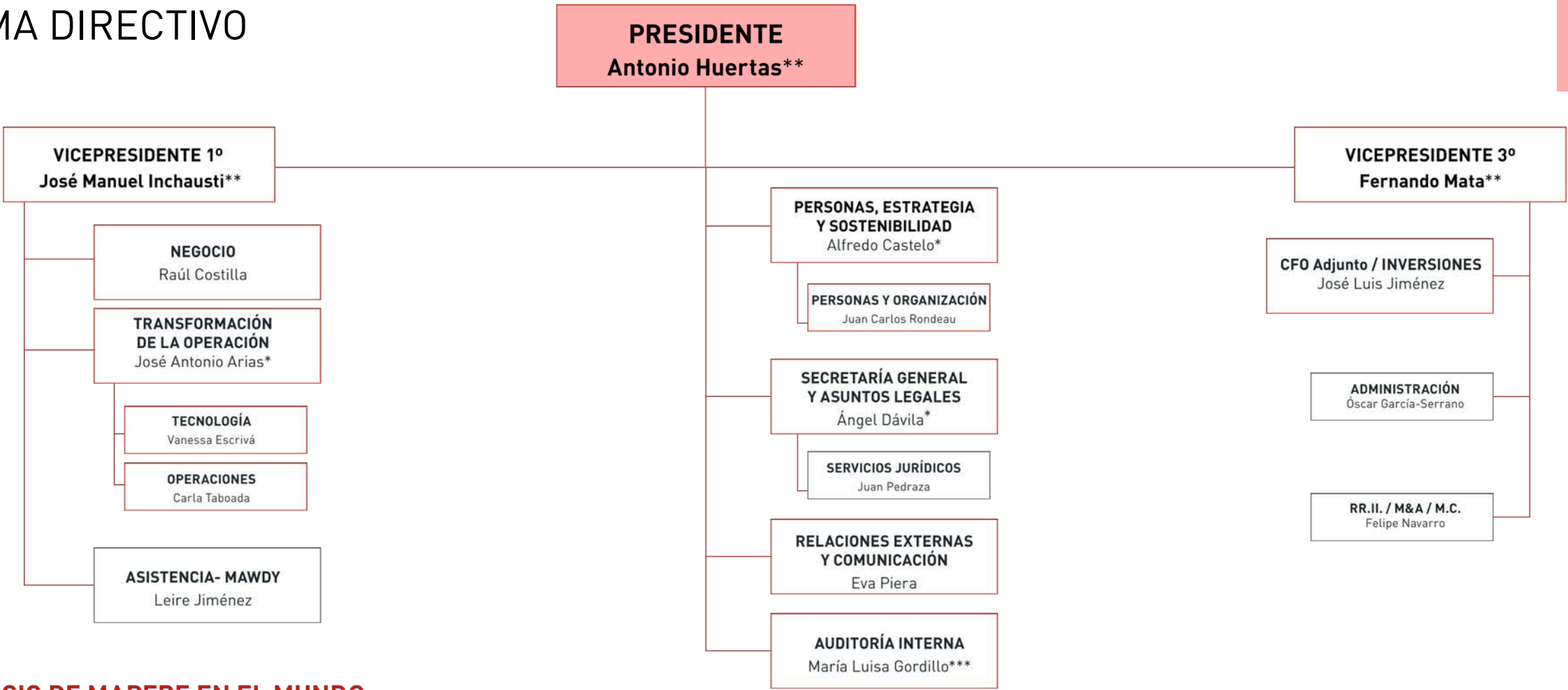
NUEVO EQUIPO

NUEVA ESTRUCTURA

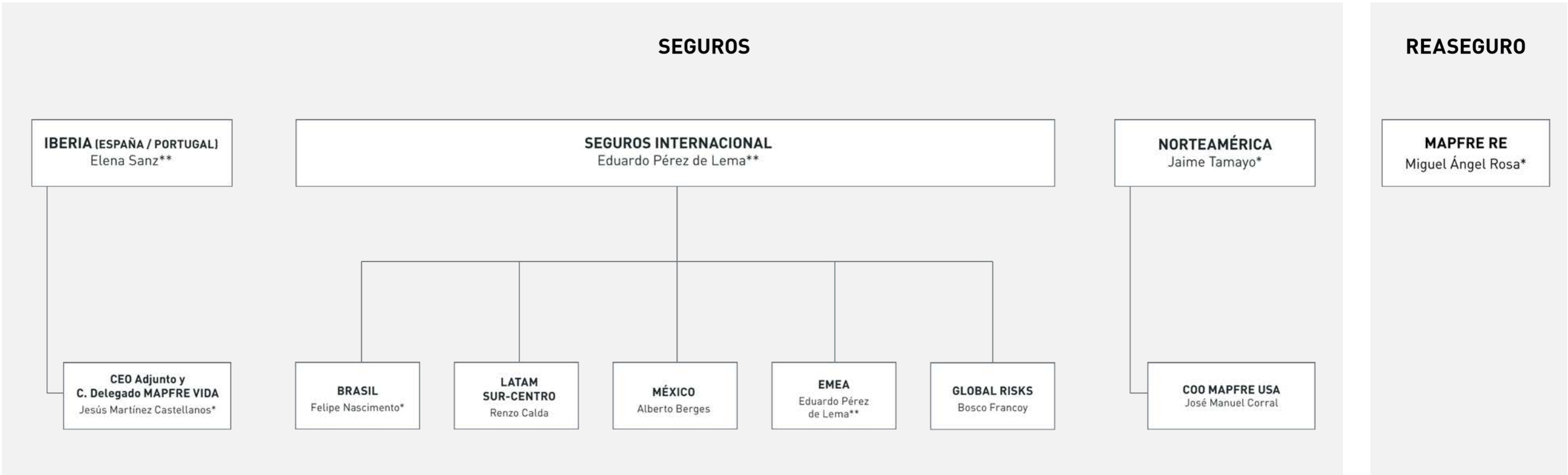
APROVECHAR LAS OPORTUNIDADES

ORGANIGRAMA DIRECTIVO

ENERO 2024

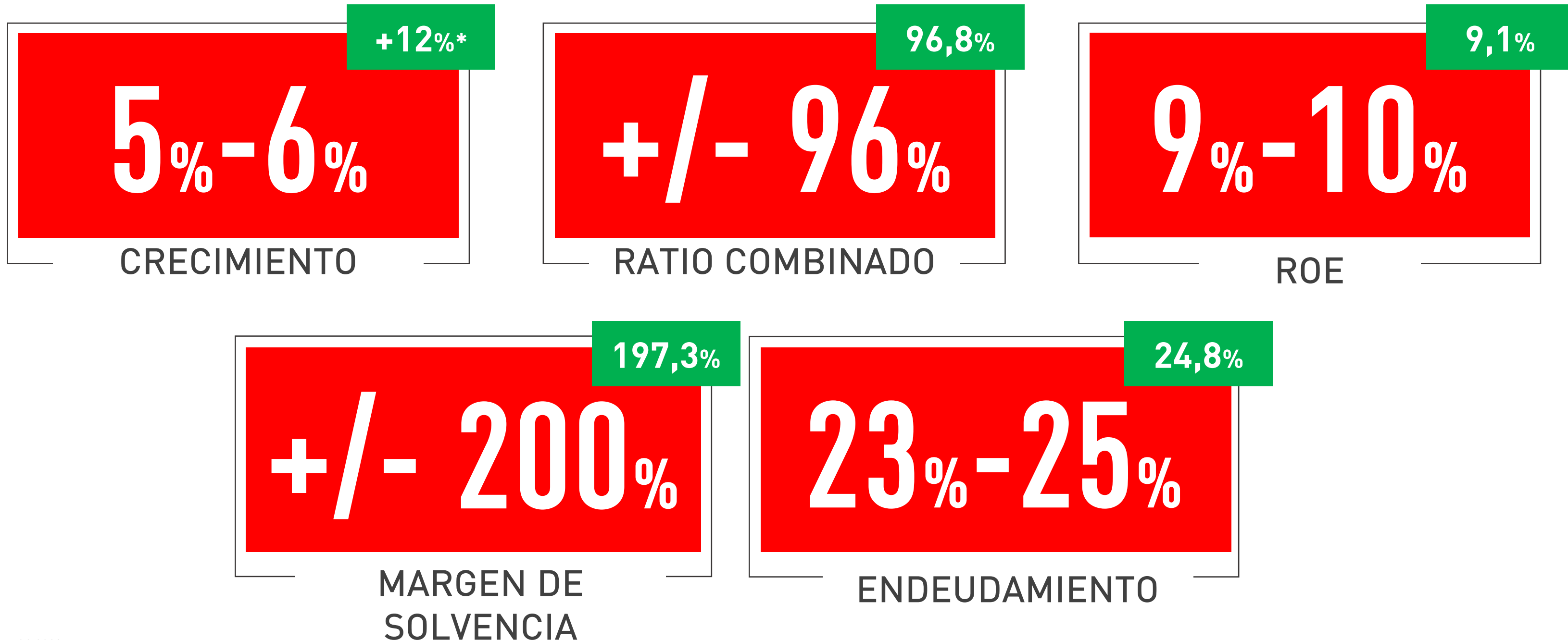


NEGOCIO DE MAPFRE EN EL MUNDO



□ Área Corporativa.  
\*Miembro del Comité Ejecutivo.  
\*\*Miembro del Comité Ejecutivo y Miembro del Consejo de Administración.  
\*\*\*A 31 de marzo le sustituirá José Luis Gurtubay.

## COMPROMISOS ESTRATÉGICOS PÚBLICOS 2023 - 2024





9M / 2023 - CONCLUSIÓN

90 AÑOS **MAPFRE**

# SÓLIDOS RESULTADOS

---

## NUEVA ETAPA



# Presentación Resultados

9 Meses 2023

GRACIAS



<https://twitter.com/MAPFRE>



<https://www.linkedin.com/company/mapfre/>



<https://www.instagram.com/mapfre/>



# MAPFRE

Cuidamos lo que te importa