

MANIFIESTO

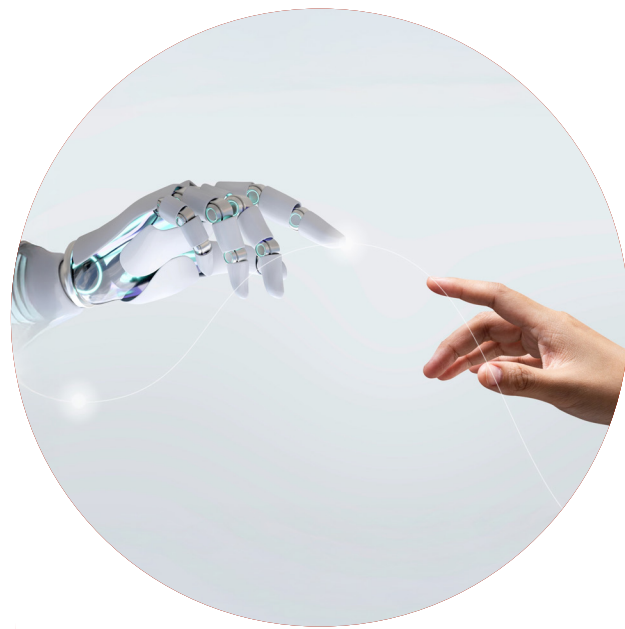
**POR UNA INTELIGENCIA ARTIFICIAL
HUMANISTA, ÉTICA Y RESPONSABLE**



mapfre



NUESTROS PRINCIPIOS



La inteligencia artificial (IA) tiene el potencial de transformar el mundo, y con él la industria aseguradora. Pero sola no funciona: **su éxito depende de las personas.**

En MAPFRE queremos extraer todo su potencial y mejorar cómo cuidamos a los clientes, empleados, red agencial y más agentes, pero manteniendo nuestra esencia: poniendo a **las personas en el centro.**

Asumimos nuestro papel en el uso de una **IA humanista, ética y responsable**, y reafirmamos nuestro compromiso con una IA **bien gobernada y respetuosa con personas, empresas y planeta.**

En este Manifiesto plasmamos los **cinco principios** por los que se rige nuestro trabajo en esta materia, y animamos a todo tipo de empresas y organizaciones a utilizarlos de inspiración en su camino hacia la mejor inteligencia artificial para todos.

PRINCIPIO 1

MODELO DE IA HÍBRIDA

Operar bajo un modelo de IA híbrida, donde se amplíen las capacidades de las personas y se utilice la IA como habilitadora, al tiempo que se extrae valor para el negocio

PRINCIPIO 2

USO RESPONSABLE

Desarrollar proyectos y soluciones de IA de acuerdo con un uso responsable y bajo principios de buen gobierno

PRINCIPIO 3

IA ÉTICA Y SEGURA

Proteger la información y salvaguardar la confianza, promoviendo una IA ética, transparente, confiable, segura y respetuosa

PRINCIPIO 4

PROGRESO CONSTANTE

Impulsar un futuro con creatividad y progreso constante, en el que las personas puedan desarrollarse y explotar todo su potencial

PRINCIPIO 5

IA SOSTENIBLE

Alinear el desarrollo de la IA con los compromisos de sostenibilidad propios y públicos, atendiendo a criterios medioambientales y sociales