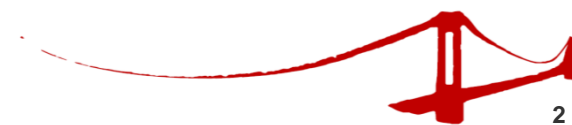


# GRUPO MAPFRE – **MAPFRE** RE

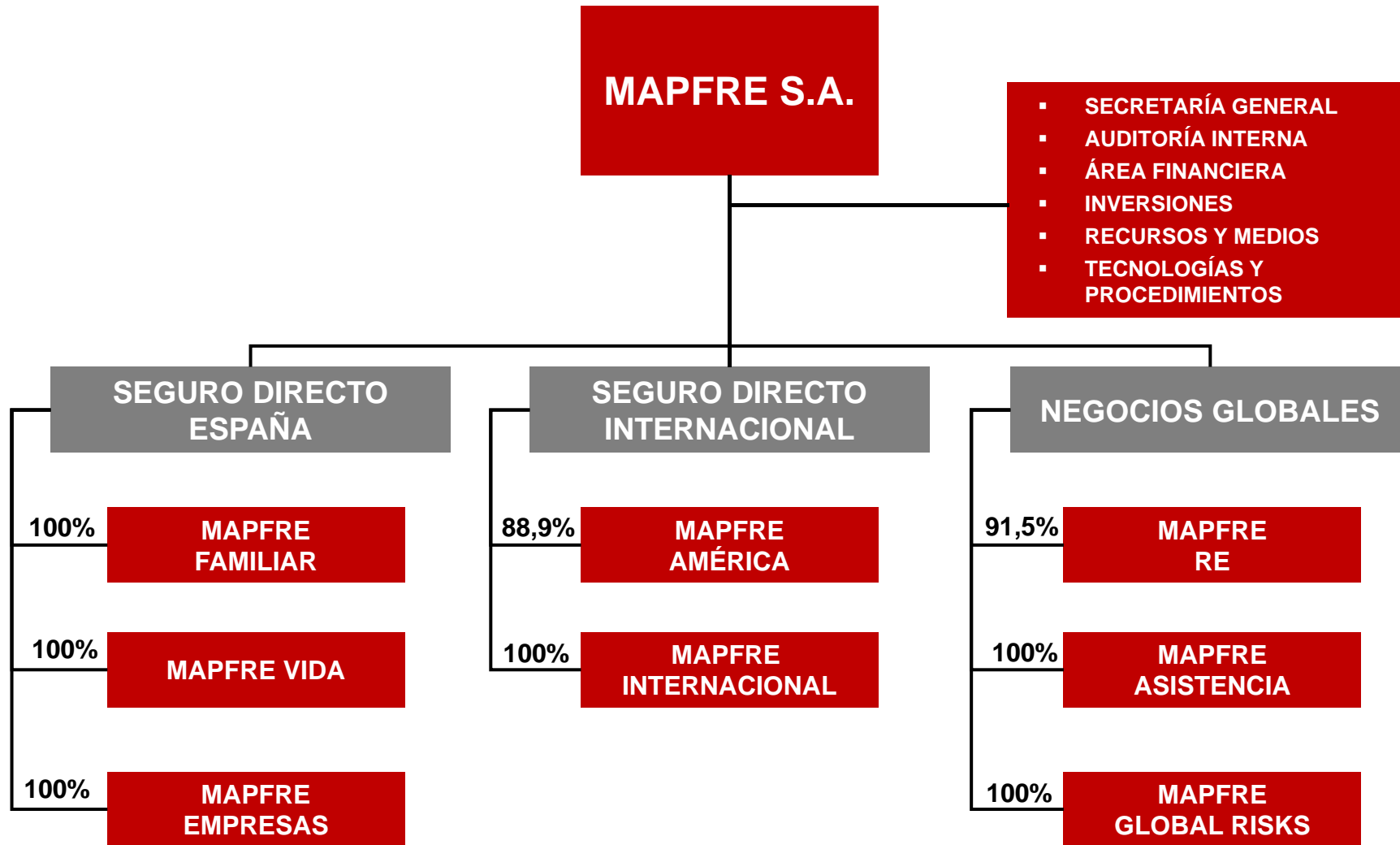


FEBRERO 2012

# GRUPO MAPFRE



# Organigrama Corporativo Actual



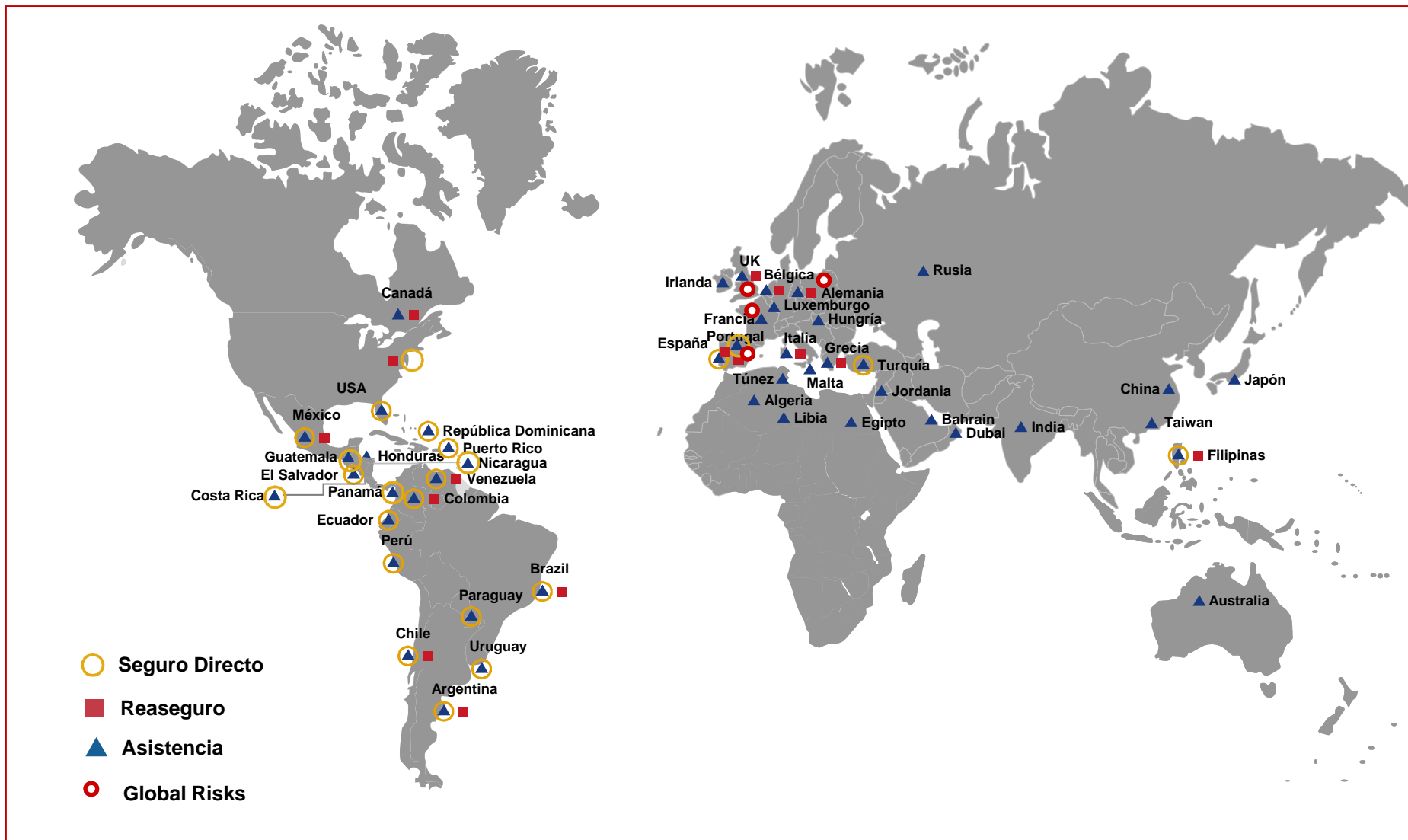
# Evolución Histórica 1986-2011\* GRUPO MAPFRE

Año	Millones de €		Empleados
	Ingresos	Resultados a.i.m.	
2011	23.530	1.637	34.390
2010	20.471	1.431	36.744
2009	18.830	1.446	35.225
2008	17.711	1.383	34.603
2007	15.207	1.366	30.600
2006	13.583	1.156	28.091
2005	12.189	872	24.967
2004	10.831	739	19.920
2003	9.473	606	18.605
2001	8.933	316	16.756
1998	4.546	178	15.219
1995	3.249	203	11.292
1992	2.419	37	9.028
1989	1.214	49	5.369
1986	434	20	2.823

\* 2005-2011 NIIF; 1986 – 2004 PGC

# Red Internacional del GRUPO MAPFRE

En 46 Países



# MAPFRE RE



# Evolución MAPFRE RE

- 1982**      **Constitución MAPFRE RE, ESPAÑA**
- 1984**      Apertura Oficina de Representación en MÉXICO
- 1986**      Apertura Oficina de Representación en MANILA
- 1988**      Constitución MAPLUX RE, LUXEMBURGO  
Apertura Oficina de Representación en MILÁN  
Apertura Oficina de Representación en CARACAS
- 1989**      Adquisición de CIAR, BÉLGICA  
Adquisición de CAJA REASEGURADORA, CHILE
- 1990**      Apertura Oficina de Representación en BUENOS AIRES
- 1991**      Apertura Oficina de Representación en LISBOA  
Adquisición de REASEGURADORA HEMISFERICA, COLOMBIA  
Apertura Oficina de Representación en LONDRES
- 1993**      Apertura Oficina de Representación en ATENAS
- 1994**      Transformación de la Oficina de LONDRES en Sucursal
- 1995**      Incorporación de ITSEMAP
- 1996**      Apertura de las Oficinas de Representación de LIMA y SAO PAULO
- 1997**      Nueva Sucursal en BRUSELAS
- 2000**      Creación de MAPFRE REINSURANCE CORPORATION (MRC) en NEW JERSEY, Estados Unidos
- 2004**      Nueva Sucursal en TORONTO de MRC
- 2005**      MAPFRE RE acreditado en NUEVA YORK, Estados Unidos
- 2006**      Nueva Sucursal en MUNICH
- 2007**      Traspaso de la Sucursal de Toronto de MRC a MAPFRE RE
- 2008**      Constitución de MAPFRE RE do BRASIL (reasegurador local)  
Utilización para reaseguro de la representación comercial de MAPFRE SA en BEIJING.
- 2011**      Nueva Sucursal en Paris (Líneas Personales)



## RED GEOGRÁFICA

### Europa

- Madrid (España). Servicios Centrales
- Atenas (Grecia)
- Bruselas (Bélgica). Sucursal
- Lisboa (Portugal)
- Londres (UK). Sucursal
- Milán (Italia)
- Munich (Alemania). Sucursal
- París (Francia) Sucursal (Vida y Líneas Personales) – 2011

### Latinoamérica

- Buenos Aires (Argentina)
- Bogotá (Colombia)
- Caracas (Venezuela)
- México D.F. (México)
- Santiago (Chile)
- São Paulo (Brasil)

### Estados Unidos / Canadá

- Nueva Jersey (EEUU)
- Toronto (Canadá). Sucursal

### Asia

- Manila (Filipinas)
- Beijing (China) – Rep. en MAPFRE S.A.



## ACCIONISTAS MAPFRE RE

Compañía	%
MAPFRE S.A (España)	91.5%
Ecclesiastical Insurance (UK)	3.8%
Società Cattolica di Assicurazione (Italia)	2.2%
Vaudoise Assurances Holding (Suiza)	1.2%
Shelter Mutual Insurance Co. (USA)	1.0%
MAAF Assurances (Francia)	0.3%

Datos a 31.12.2011



# Rating MAPFRE RE

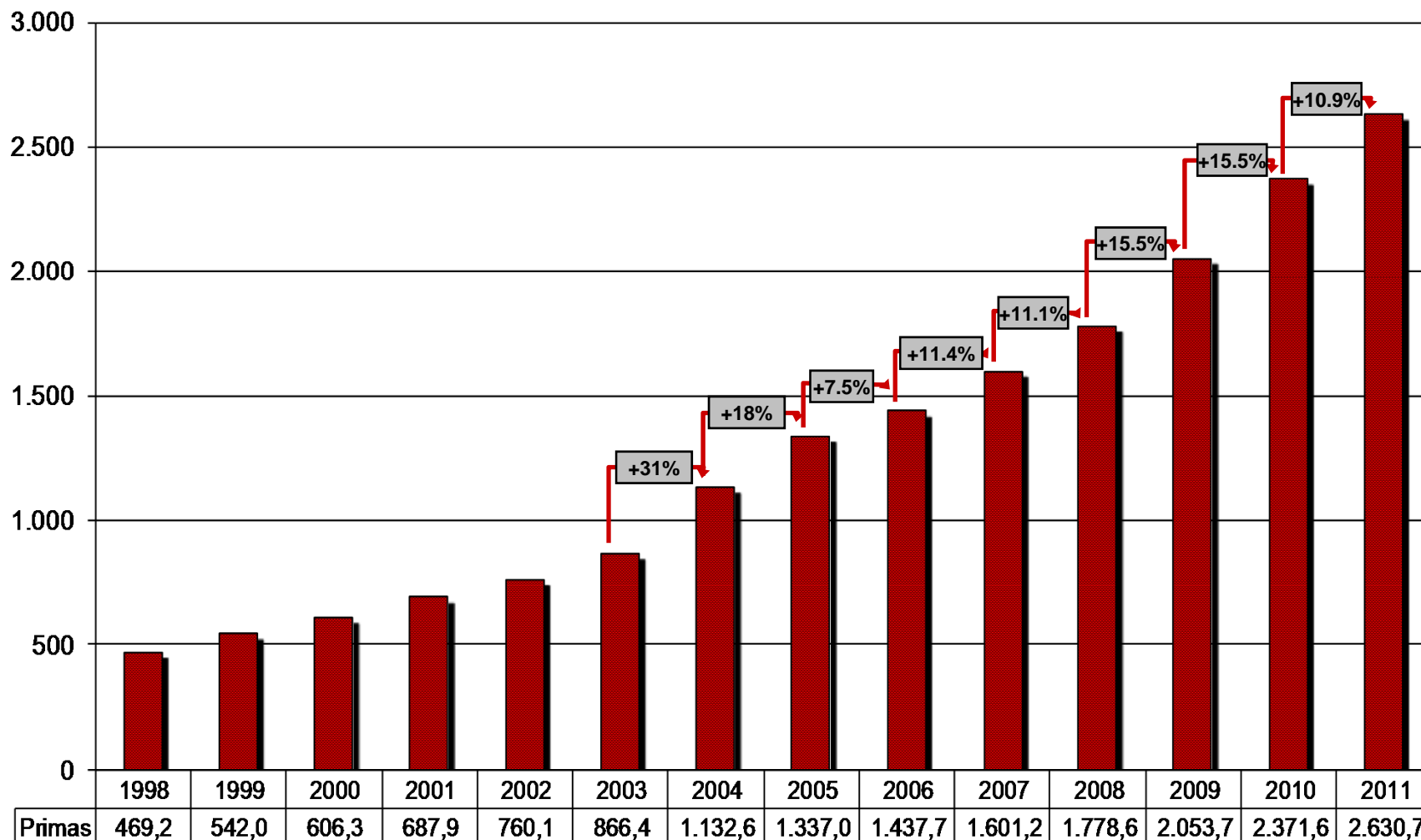
Agencia	Rating
Standard & Poor's <sup>(1)</sup>	A
A. M. Best <sup>(2)</sup>	A

(1) Outlook Negativo: Rating actualizado el 17 de Enero de 2012.

(2) Outlook: Rating actualizado el 14 de Diciembre de 2011.  
Outlook bajo revisión con implicaciones negativas.



# Evolución Primas Brutas



Cifras en € millones



## MAPFRE RE - Cuenta de Resultados

MAPFRE RE Consolidado	2004	2005	2006	2007	2008	2009	2010	2011	Δ 2011 s/ 2010
Primas Brutas	1.132,6	1.337,4	1.437,7	1.601,2	1.778,6	2.053,7	2.371,6	<b>2.630,7</b>	+10,9%
Primas Netas Devengadas	624,1	835,4	877,6	1.005,5	1.137,8	1.311,2	1.479,9	<b>1.749,0</b>	+18,2%
Siniestros Incurridos Netos	-381,8	-563,6	-514,3	-619,4	-741,6	-843,9	-987,5	<b>-1.258,9</b>	+27,5%
Comisiones y Gastos Netos	-214,7	-268,8	-302,3	-318,4	-346,5	-388,4	-422,2	<b>-497,1</b>	+17,7%
Resultado Técnico Neto	27,5	3,0	61,0	67,7	49,7	78,9	70,3	<b>-7,3</b>	-110,0%
Ingresos Financieros	34,6	51,4	54,7	64,0	97,9	80,0	103,2	<b>115,0</b>	+11,4%
Resultados antes de impuestos	62,1	54,4	115,7	131,7	147,6	158,9	173,4	<b>107,7</b>	-38,0%
Resultado Neto ( <i>desp. de impuestos</i> )	41,1	32,3	77,2	87,8	103,6	112,6	124,1	<b>78,6</b>	-37,0%

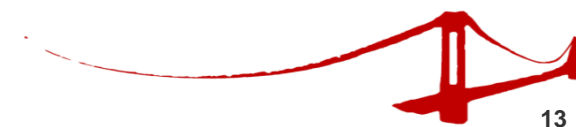
Cifras en € millones



## MAPFRE RE – Datos de Balance

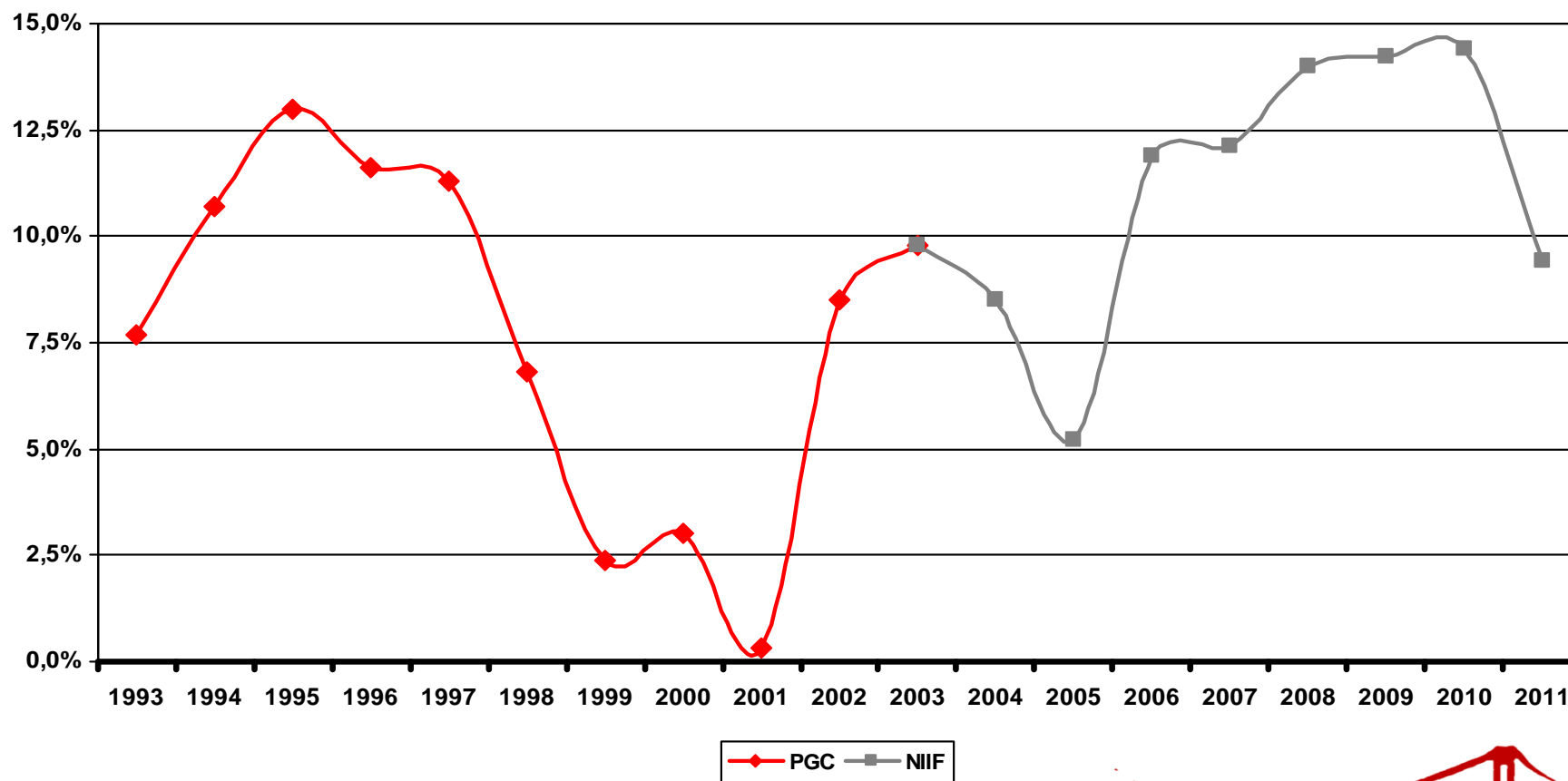
	2003	2005	2007	2008	2009	2010	2011	Δ 2011 s/ 2010
<b>Inversiones</b>	973,2	1.713,1	2.004,1	2.173,2	2.487,5	2.685,8	<b>2.905,5</b>	+8,2 %
<b>Total Activos</b>	1.429,6	2.545,2	2.879,9	3.130,7	3.476,0	4.087,9	<b>4.363,5</b>	+6,7 %
<b>Fondos Propios</b>	325,6	622,7	725,2	742,8	839,7	848,4	<b>847,7</b>	-0,1%
<b>R.O.E.</b>	8,9%	5,3%	12,8%	14,1%	14,0%	14,4%	<b>9,3%</b>	

Cifras en € millones



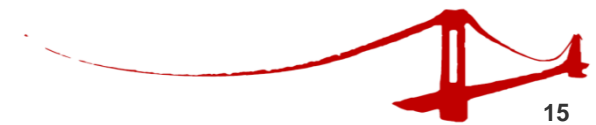
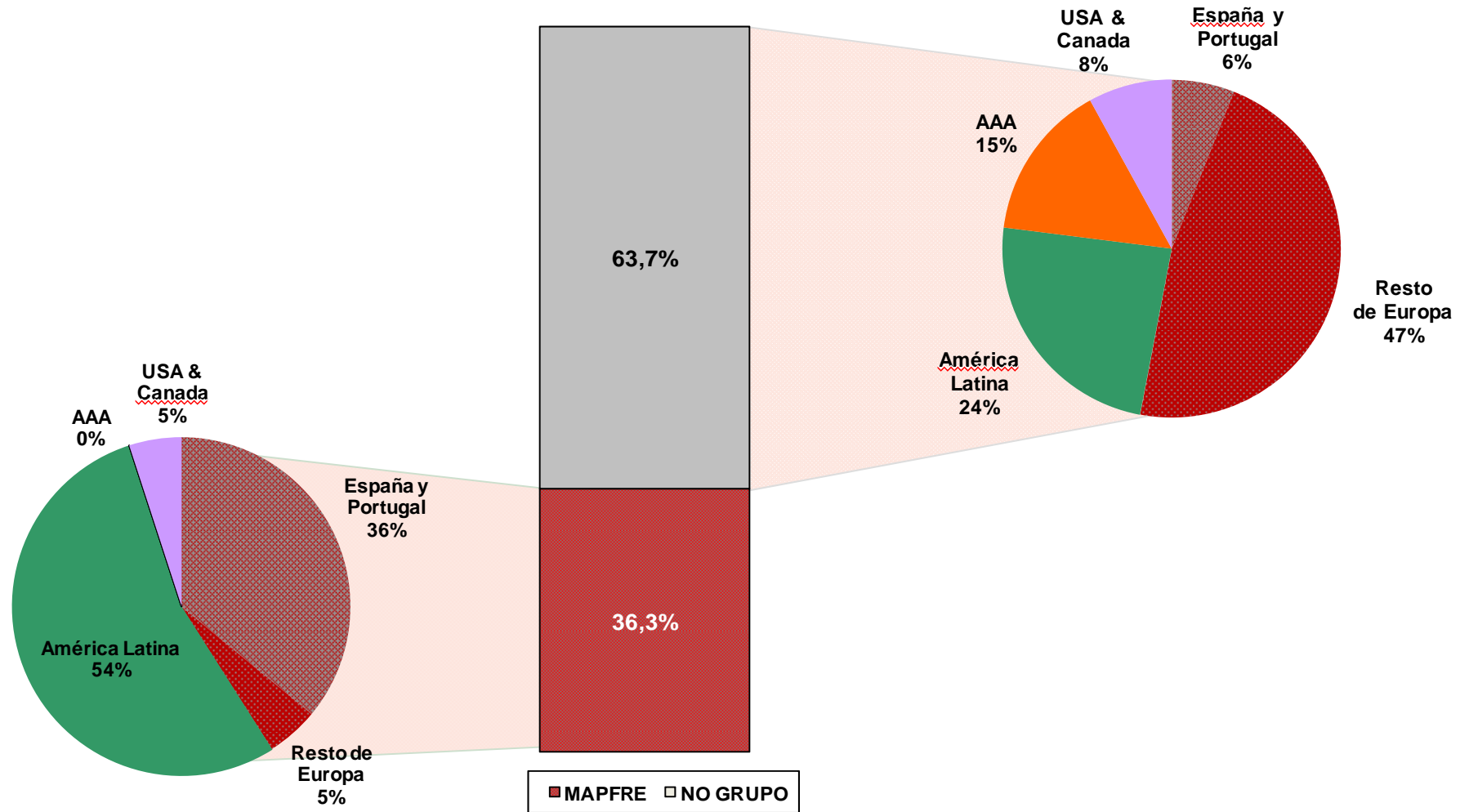
# Evolución R.O.E. MAPFRE RE

**MAPFRE RE ha logrado obtener resultados positivos en todo momento. Nunca ha sido necesaria una ampliación de capital para cubrir pérdidas, sino que siempre se ha utilizado para financiar el desarrollo de la compañía.**



# Distribución de Primas Brutas por Área Geográfica

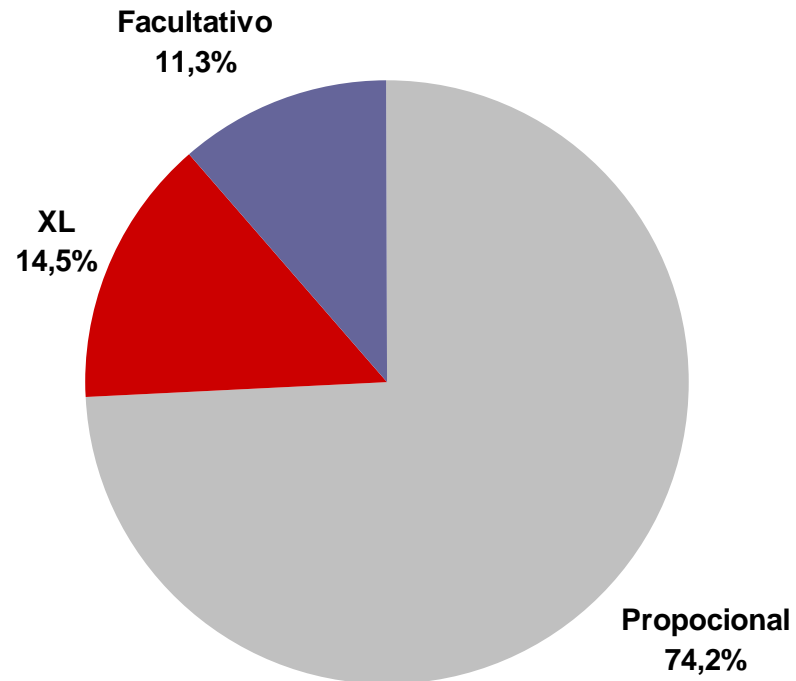
**AÑO DE SUSCRIPCIÓN 2012**



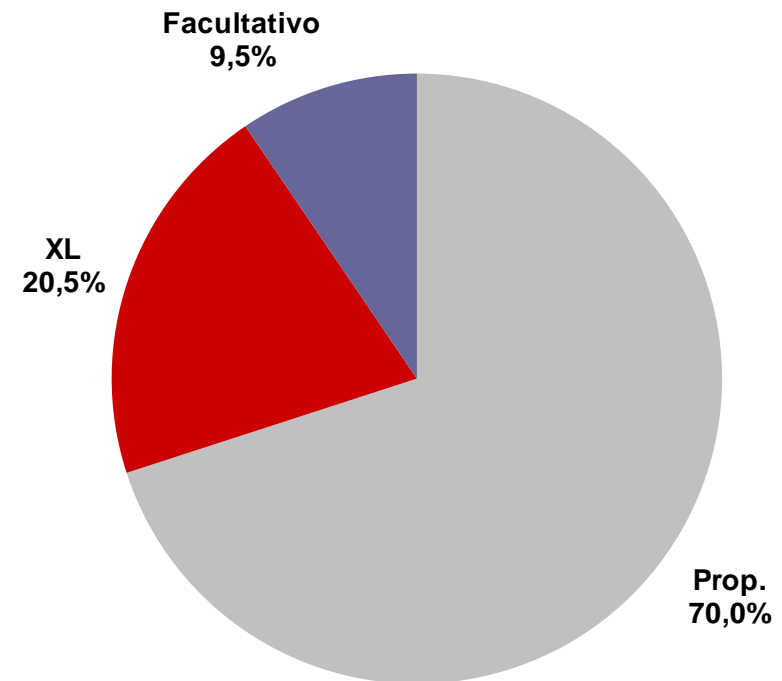
# Distribución de Primas por Tipo de Negocio

## TOTAL CARTERA

**AÑO 2003**



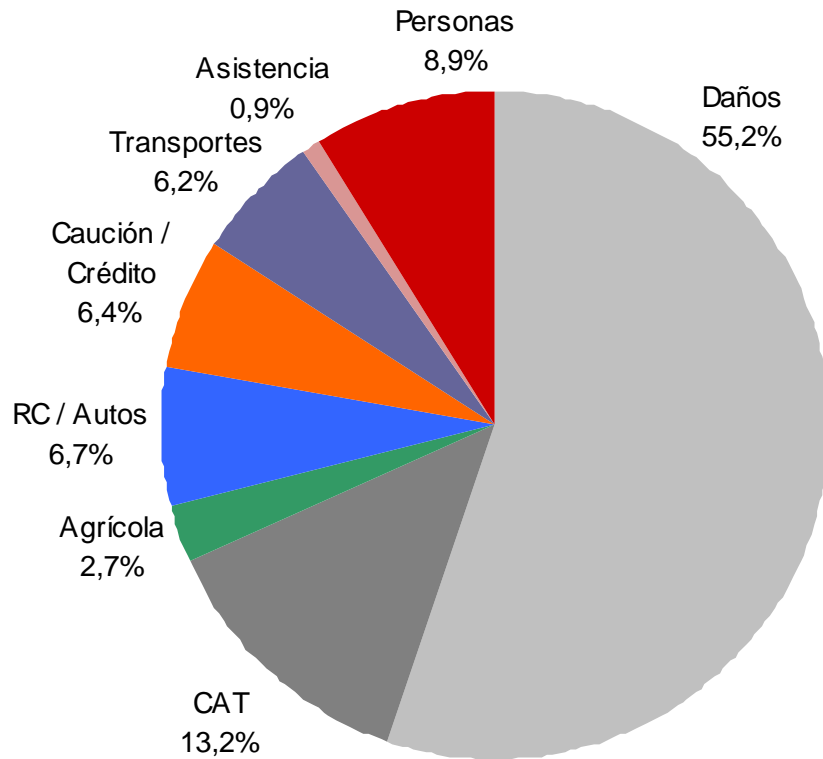
**AÑO 2012**



# Distribución Primas por Ramos

**CARTERA TOTAL (Por Año de Suscripción)**

**AÑO 2003**



**AÑO 2012**

