



MAPFRE

Carta al accionista
**Primer Semestre de
2014**

RESULTADOS

Un primer semestre marcado por la solidez del negocio, la fortaleza del euro y la mejora de los mercados financieros

En el primer semestre del ejercicio 2014 los ingresos consolidados de MAPFRE han ascendido a 13.720 millones de euros, con un decremento del 0,4 por 100, y las primas consolidadas han alcanzado los 11.784,6 millones de euros, cifra similar al ejercicio anterior.

El beneficio antes de impuestos y socios externos ha alcanzado los 941,9 millones de euros, con incremento del 8,7 por 100. El beneficio neto atribuible a la sociedad matriz (deducidos socios externos) ha alcanzado la cifra de 457,7 millones de euros, con incremento del 0,4 por 100, lo que supone un beneficio por acción de 0,15 euros.

Los fondos propios del Grupo a 30 de junio de 2014 han ascendido a 8.484,8 millones de euros, lo que representa 2,76 euros por acción.

Cuenta de Resultados del período

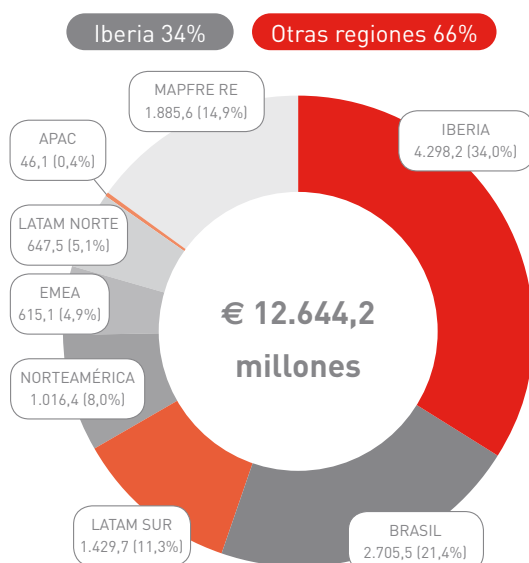
	6M 2013	6M 2014
Datos en millones de euros		
Ingresos totales	13.776,9	13.720,0
Primas emitidas y aceptadas	11.781,5	11.784,6
No Vida	8.664,9	8.623,0
Vida	3.116,6	3.161,6
Resultado del negocio de No Vida	626,8	645,7
Resultado del negocio de Vida	284,3	373,8
Resultado de las otras actividades	-31,4	-32,2
Resultado antes de impuestos	866,5	941,9
Resultado neto	456,0	457,7

Ratios de gestión

	6M 2013	6M 2014
No Vida		
Ratio de siniestralidad neta de reaseguro	67,2%	67,9%
Ratio de gastos netos de reaseguro	27,9%	27,8%
Ratio combinado neto de reaseguro	95,1%	95,7%
Vida		
Gastos explotación netos/provisiones (MAPFRE VIDA)	1,06%	1,01%
Rentabilidad sobre fondos propios	9,1%	9,7%

Crecimiento sostenido del negocio internacional, acompañado por el efecto positivo de la reactivación económica en el negocio español

Primas



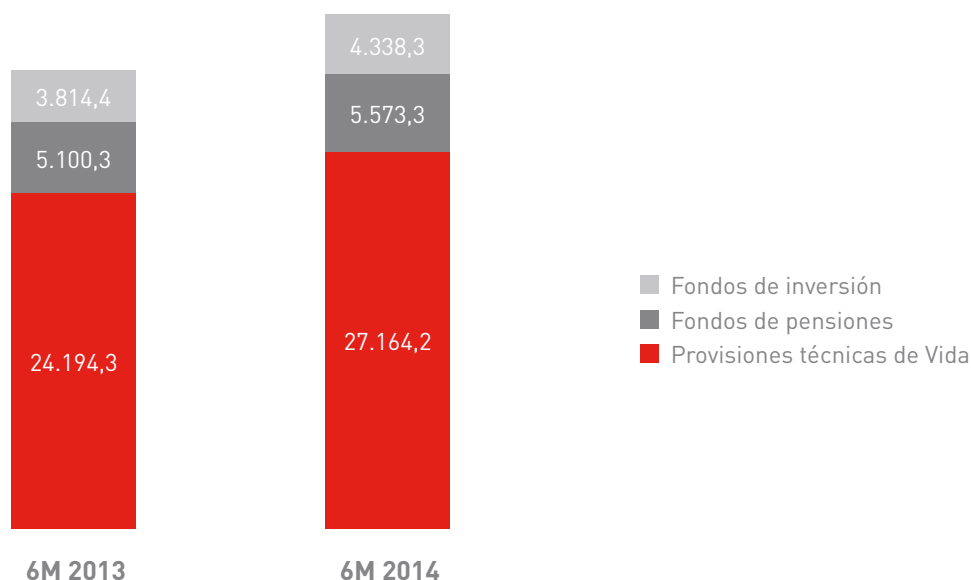
Aportación al resultado consolidado

	Eur MM	%
IBERIA	227,3	43,8
BRASIL	68,3	13,2
LATAM SUR	66,9	12,9
NORTEAMÉRICA	26,8	5,2
EMEA	28,0	5,4
LATAM NORTE	30,5	5,9
APAC	2,6	0,5
MAPFRE RE	67,7	13,1
TOTAL	518,1	100,0
Holding y eliminaciones	-60,4	
Resultado atribuible	457,7	

La diversificación geográfica y de servicios ha permitido compensar aspectos menos favorables como la evolución del tipo de cambio. De esta forma, a tasas de cambio constantes, las primas habrían crecido un 8 por 100. El Grupo está posicionado de forma excelente para beneficiarse de la progresiva reactivación de la economía española y continuar con su plan de expansión internacional.

FONDOS GESTIONADOS

El siguiente gráfico refleja la evolución de fondos gestionados en productos de Vida y Ahorro (datos en millones de euros):



La positiva evolución de los patrimonios gestionados procede principalmente del negocio en España y Latinoamérica y recoge el crecimiento del negocio de Vida, la recuperación en el valor de mercado de las inversiones y el crecimiento de la captación en fondos de inversión y de pensiones en el canal agencial.

DIVIDENDOS

El 14 de marzo la Junta General aprobó el pago de un dividendo activo complementario a cargo de los resultados del ejercicio 2013 de 0,08 euros brutos por acción.

Con ello, el desembolso con cargo a los resultados de 2013 asciende a 400,3 millones de euros, lo que supera en más de un 18 por 100 el abono realizado con cargo a los resultados de 2012.

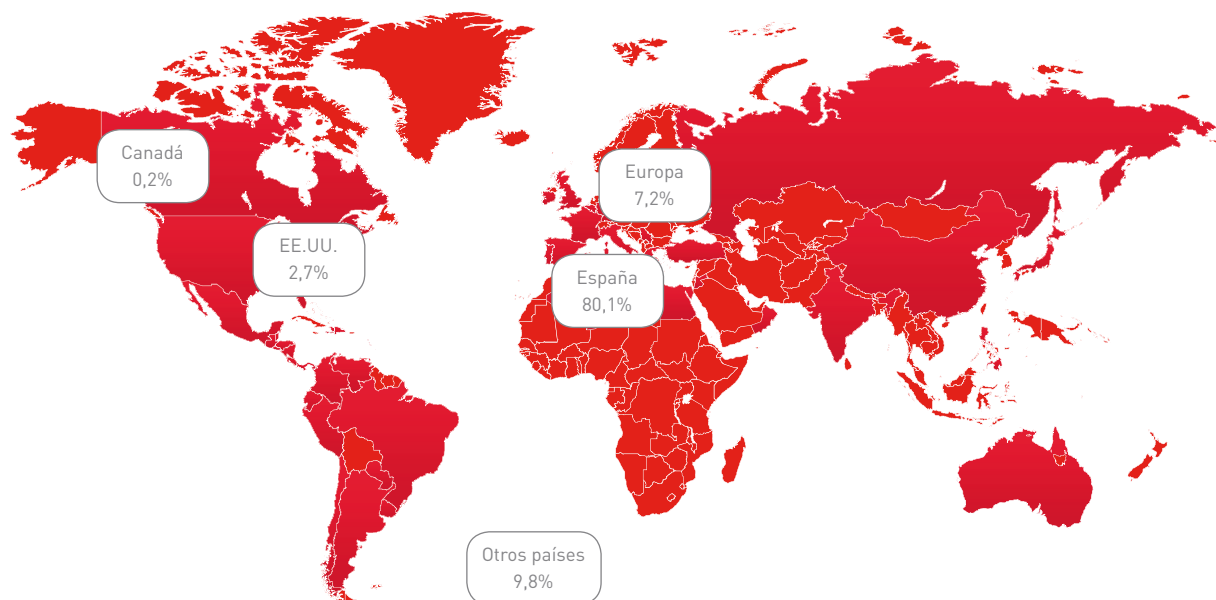
Según lo acordado por el Consejo de Administración, el dividendo se abonó íntegramente en efectivo el día 20 de junio.

EVOLUCIÓN DEL ACCIONARIADO Y DISTRIBUCIÓN DEL CAPITAL

Evolución accionistas

	6M 2013		6M 2014	
	%	Número	%	Número
Cartera MAPFRE	64,7	1	67,7	1
Otras entidades MAPFRE	0,04	2	0,04	2
Inversores con participación superior al 0,1%				
Españoles	15,4	3	1,5	4
Otros países	11,3	21	18,6	26
Inversores con participación inferior al 0,1%				
Españoles	7,5	277.076	10,9	252.112
Otros países	1,1	3.694	1,3	3.398
Total	100,0	280.797	100,0	255.543

Distribución geográfica del capital social



EVOLUCIÓN BURSÁTIL DE LA ACCIÓN

Cotización durante 2014

	Euros
Cierre 2013	3,113
Máxima	3,463
Mínima	2,879
Cierre Junio 2014	2,911

La acción MAPFRE ha cerrado el mes de junio con una cotización de 2,911 euros por acción, lo que supone un descenso del 6,5 por 100 en los primeros seis meses del año 2014. En el mismo periodo, el IBEX 35 ha subido un 10,1 por 100 y el Dow Jones Stoxx Insurance ha bajado un 0,01 por 100.

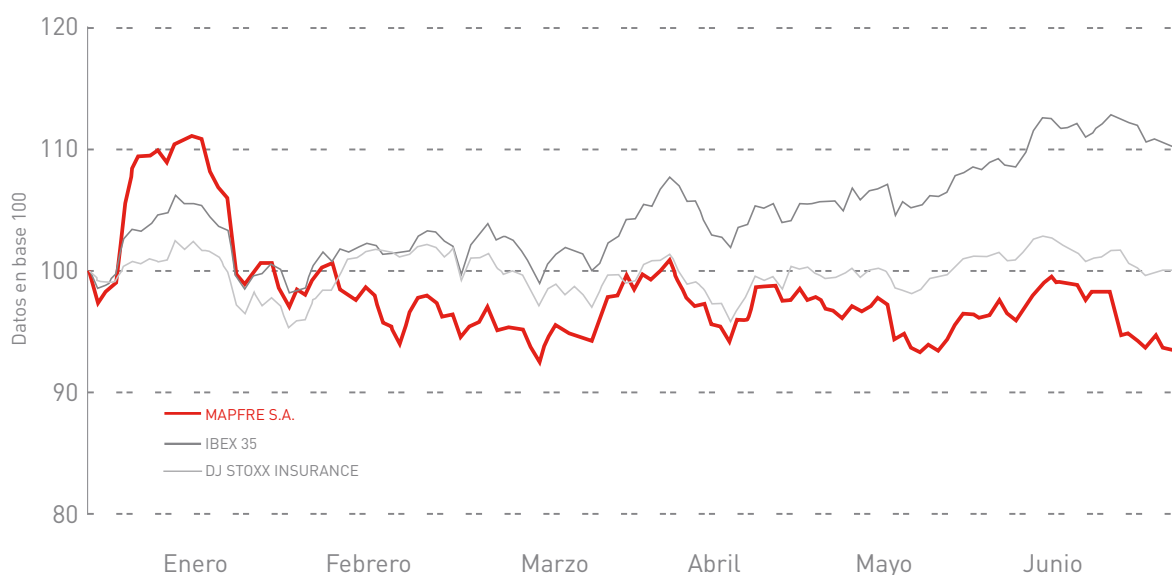
Contratación

	6M 2013	6M 2014
Capitalización (millones euros)	7.705,0	8.964,6
Número de acciones en circulación	3.079.553.273	3.079.553.273
Beneficio por acción ajustado (euros)	0,15	0,15
Precio / Valor en libros	0,98	1,06
Dividendo por acción (euros)*	0,11	0,13
Rentabilidad por dividendos (%)*	4,8	4,3
Número medio diario acciones contratadas	6.393.349	12.351.105
Valor efectivo medio diario (millones euros)	16,19	37,74

*Dividendo abonado en los 12 meses anteriores a 6M 2013 y 6M 2014

MAPFRE – IBEX 35 – DJ Stoxx Insurance

Evolución de las cotizaciones 1 enero – 30 de junio 2014



NOTICIAS

Enero 2014. MAPFRE y BANKIA firman un nuevo acuerdo global de Bancaseguros por el que MAPFRE pasa a convertirse en el proveedor exclusivo de seguros de Vida y No Vida de BANKIA y por el que ésta distribuirá en toda su red comercial los productos de MAPFRE.

Enero 2014. El Presidente de MAPFRE, Antonio Huertas, figura en el 'Top 5' de los mejores CEO de España, de acuerdo con la clasificación elaborada por la prestigiosa publicación económica Forbes, calificando la gestión de los directivos de las empresas del IBEX 35.

Febrero 2014. La agencia Standard & Poor's mejora el rating de MAPFRE S.A, elevándolo de "BBB-" a "BBB", con perspectiva estable, y de MAPFRE RE y MAPFRE GLOBAL RISKS, que pasan de "BBB+" a "A-". Esto supone ser uno de los pocos grupos empresariales a nivel mundial con tres escalones por encima del rating del país en que tiene su sede.

Mayo 2014. Como consecuencia de la mejora de la calificación del Reino de España, Standard & Poor's eleva el rating de MAPFRE S.A. desde "BBB" a "BBB+", así como el de MAPFRE RE y MAPFRE GLOBAL RISKS, que pasan de "A-" a "A".

Mayo 2014. MAPFRE ha sido reconocida como una de las Mejores Empresas para Trabajar en España según la consultora internacional y de gestión de Recursos Humanos "Great Place to Work", en la categoría de organizaciones de más de 1.000 empleados.

Mayo 2014. MAPFRE y Fundación ONCE han firmado el "Convenio Inserta" para facilitar, entre otros aspectos, la incorporación directa de personas con discapacidad a la plantilla de MAPFRE.

Para acceder a las noticias sobre MAPFRE y ampliar éstas puede visitar:

<http://www.salaprensa.mapfre.com/>

La información contenida en este documento es pública.

Puede ud. ampliarla consultando nuestra página web,

www.mapfre.com

enlace “Accionistas e Inversores”.

Atención al accionista

www.mapfre.com / Accionistas e Inversores / Atención al Accionista

Teléfono del accionista

900 103 533

Departamento de Relaciones con Inversores

Luigi Lubelli

Natalia Núñez

Antonio Triguero

Alberto Fernández Sanguino

Leandra Clark

Si desea recibir esta información en formato electrónico (pdf), puede suscribirse en:

www.mapfre.com / Accionistas e Inversores / Carta al Accionista